




## Descripción



- Célula de carga en acero aleado, niquelado, con protección IP67 (disponibles en 100 kg, 250kg)
- Sellada con adhesivo
- Adecuadas para básculas de plataforma, tolvas, pesaje para pacientes, etc.
- Alta precisión
- Alta fiabilidad
- Corriente calibrada (opción SC)

 Certificado de prueba no. TC8012 Revisión 1  
C ó C no R60/2000-NL1-12.12

 Certificado no. 12-028

## Modelos disponibles

Capacidad	Precisión	Descripción del artículo
100kg	C3/C4/C5	H8C-C3/C4/C5-100kg-4B(-SC-W6)
250kg	C3/C4/C5	H8C-C3/C4/C5-250kg-4B(-SC-W6)
500kg	C3/C4/C5	H8C-C3/C4/C5-500kg-4B(-SC-W6)
750kg	C3/C4/C5	H8C-C3/C4/C5-750kg-4B(-SC-W6)
1t	C3/C4/C5	H8C-C3/C4/C5-1.0t-4B(-SC-W6)
1.5t	C3/C4/C5	H8C-C3/C4/C5-1.5t-4B(-SC-W6)
2t	C3/C4/C5	H8C-C3/C4/C5-2.0t-4B(-SC-W6)
2.5t	C3/C4/C5	H8C-C3/C4/C5-2.5t-6B(-SC-W6)
3t	C3/C4/C5	H8C-C3/C4/C5-3.0t-6B(-SC-W6)
5t	C3/C4/C5	H8C-C3/C4/C5-5.0t-6B(-SC-W6)
10t	C3/C4/C5	H8C-C3/C4/C5-10t-6B(-SC-W6)

Las especificaciones y dimensiones están sujetas a cambios sin previo aviso ni responsabilidad

Zemic Europe B.V.  
Leerlooierstraat 8  
4871 EN Etten-Leur  
Holanda

Nr. 2016.11 H8C Rev13

1/5

T: +31 76 50 39480  
F: +31 76 50 39481  
info@zemic.nl  
[www.zemic.nl](http://www.zemic.nl)

## Características técnicas H8C

Clase de precisión		OIML R60 C3	OIML R60 C4	OIML R60 C5	
Sensibilidad (= FS)	mV/V	3.0 ± 0.003			
Capacidad máxima ( E <sub>max</sub> )	t	0.1, 0.25, 0.5, 0.75, 1, 1.5, 2, 2.5, 3, 5, 10		0.1, 0.25, 0.5, 0.75, 1, 1.5,	3, 5, 10
Max. número de intervalos	n <sub>LC</sub>	3000	4000	5000	
Relación min. de verificación de intervalo	Y = E <sub>max</sub> /	10000	15000	20000	18000
Error combinado	%FS	≤± 0.023	≤± 0.0175	≤± 0.014	
Carga mínima	Of E <sub>max</sub>	0%			
Sobrecarga segura	of E <sub>max</sub>	150 %			
Sobrecarga última	of E <sub>max</sub>	300 %			
Balance de cero	of FS	< ± 1.0 %			
Rango de tensión de alimentación	V	5 ~ 12			
Tensión máxima de alimentación	V	18			
Resistencia de entrada	Ω	350 ± 3.5			
Resistencia de salida	Ω	350 ± 3.5			
Resistencia de aislamiento	MΩ	≥5000 ( at 50VDC )			
Compensación de temperature	°C	-10 ~ +40			
Temperatura de funcionamiento	°C	-35 ~ +65			
Temperatura de almacenamiento	°C	-40 ~ +80			
Material		Acero aleado niquelado			
Grado de protección (de acuerdo a EN 60529)		IP67			
Torque recomendado	Nm	M12: 75	M18:500	M24:750	
Clasificación ATEX (opcional)		II1G Ex ia	II1D Ex iaD 20 T73°C	II3G nL IIC T4	

## Cables

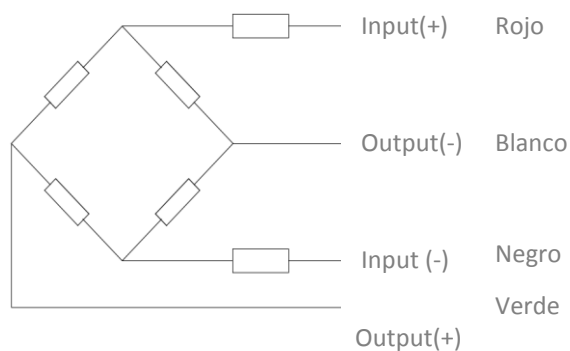
### Cables:

Blindado, 4 ó 6 cables conductores

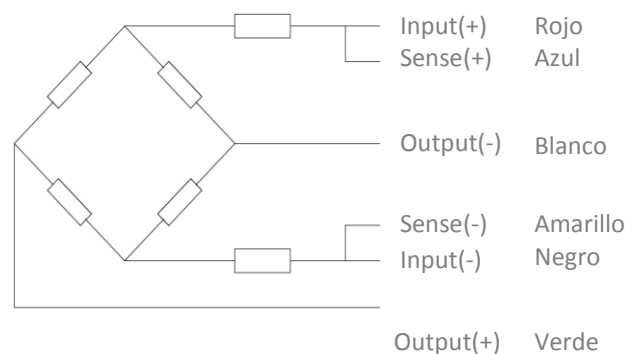
Diámetro del cable : Ø5mm.

Longitud estándar del cable para 100kg – 2t: 4m y 6m para capacidades mayores

### Diagrama 4 conectores



### Diagrama 6 conectores



Las especificaciones y dimensiones están sujetas a cambios sin previo aviso ni responsabilidad

# Célula de carga H8C

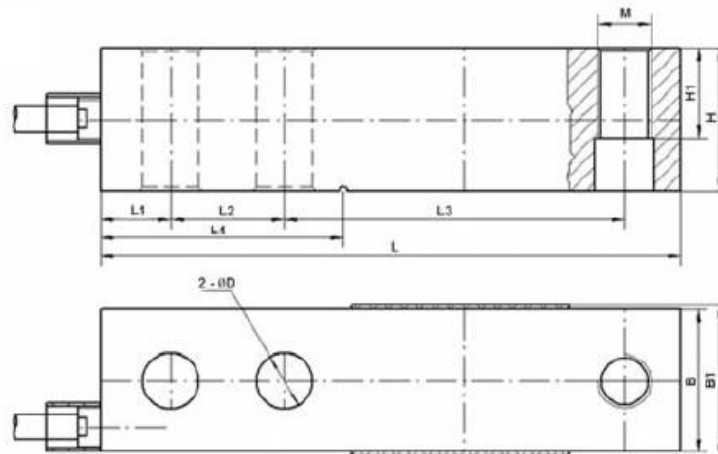
## Descripción:

**H8C - C3 - 1.0t - 4 - - BX - SC - XX**

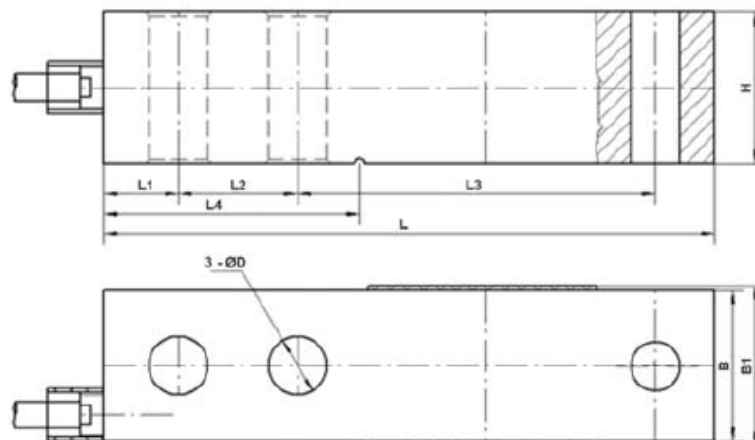
- Modelo de célula de carga
- Máximo número de divisiones
- Capacidad Nominal ( $F_{max}$ ) para métrica en t y imperial en lb hasta 500lbs y por encima en K(ilo)lbs.
- Longitud del cable en metros.
- Opción de rosca. Sin marca es rosca métrica ó "Y" es rosca imperial.
- Opción de cable. Sin marca es un cable de 4 conductores ó con un "6" de 6 conductores
- Opción SC (Corriente calibrada).
- Opción XX. Sin marca es la versión estándar, W4 versión con taladro de carga, W6 con "T" con taladro de carga ciego.

## Dimensiones en mm

### Versión estándar

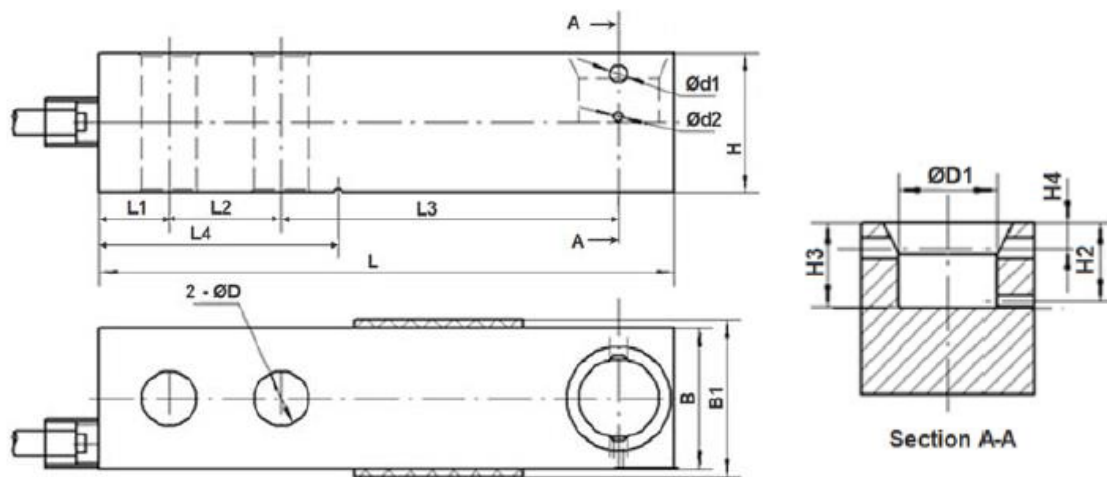


### Opción - versión W4 (con taladro de carga)



Las especificaciones y dimensiones están sujetas a cambios sin previo aviso ni responsabilidad

Opción "T" para versión W6 con taladro de carga ciego



Capacidad	L	L1	L2	L3	L4	B	B1	H	H1	H2	H3	H4	ØD	Ø D 1	Ø d 1	Ø d 2	M
100kg - 250kg	130	15.8	25.4	76.2	54.2	31.8	37	31.8	15.8	14.5	15.8	4.8	13.5	18	4	2	M 12 x 1.75
0.5t-2t	130	15.8	25.4	76.2	54.2	31.8	34	31.8	15.8	14.5	15.8	4.8	13.5	18	4	2	M 12 x 1.75
2.5t-5t	171.5	19.1	38.1	95.3	77.2	38.1	40	38.1	18.8	17.5	18.8	4.8	19.8	25	4	2	M 18 x 1.5
10t	222.3	25.4	50.8	120.7	101.6	50.8	52.4	50.8	25.4	-	-	-	26	-	-	-	M 24 x 2

Las especificaciones y dimensiones están sujetas a cambios sin previo aviso ni responsabilidad

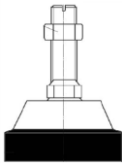
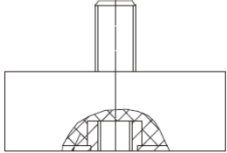
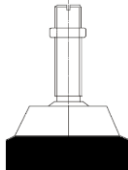
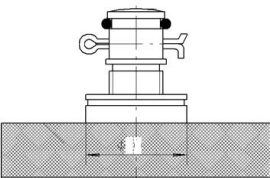
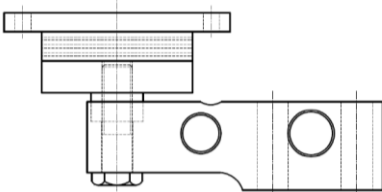
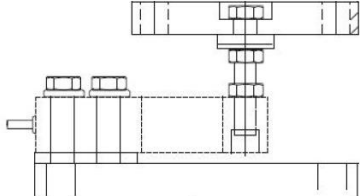
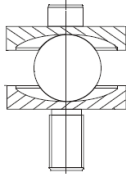
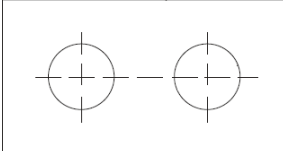
Zemic Europe B.V.  
 Leerlooierstraat 8  
 4871 EN Etten-Leur  
 Holanda

Nr. 2016.11 H8C Rev13

4/5

T: +31 76 50 39480  
 F: +31 76 50 39481  
 info@zemic.nl  
[www.zemic.nl](http://www.zemic.nl)

## Accesorios disponibles

<p><b>HJ-8-201-0.1-10t pie</b></p> <ul style="list-style-type: none"> <li>• Ø60-86 y altura 92-112 mm</li> <li>• Acero aleado níquelado</li> <li>• Altura ajustable</li> </ul>	
<p><b>HJ-8-203-0.1-2t pie</b></p> <ul style="list-style-type: none"> <li>• Ø67 y altura 46 mm</li> <li>• Acero níquelado</li> <li>• Fácil instalación</li> </ul>	
<p><b>HJ-8-213-0.5-2t pie</b></p> <ul style="list-style-type: none"> <li>• Ø60 y altura 62 mm</li> <li>• Acero aleado níquelado</li> <li>• Altura ajustable</li> </ul>	
<p><b>HJ-8-236-0.25-5t pie</b></p> <ul style="list-style-type: none"> <li>• Ø80 y altura 50 mm</li> <li>• Acero aleado níquelado</li> <li>• Módulo de pesaje ajustable</li> <li>• Fácil instalación</li> </ul>	
<p><b>Elastomer-0.5-10t</b></p> <ul style="list-style-type: none"> <li>• Fácil instalación</li> <li>• Adecuado para choque de carga</li> </ul>	
<p><b>HM-8-402-0.5-5t soporte de pesaje</b></p> <ul style="list-style-type: none"> <li>• Acero aleado níquelado</li> <li>• Soporte con altura ajustable</li> <li>• Fácil instalación</li> </ul>	
<p><b>HY-8-102-0.5-5t</b></p> <ul style="list-style-type: none"> <li>• Acero níquelado</li> <li>• Fácil instalación</li> <li>• Buena habilidad de auto alineación</li> </ul>	
<p><b>HD-8-301-0.5-5t placa espaciadora</b></p> <ul style="list-style-type: none"> <li>• Acero níquelado</li> </ul>	

Las especificaciones y dimensiones están sujetas a cambios sin previo aviso ni responsabilidad